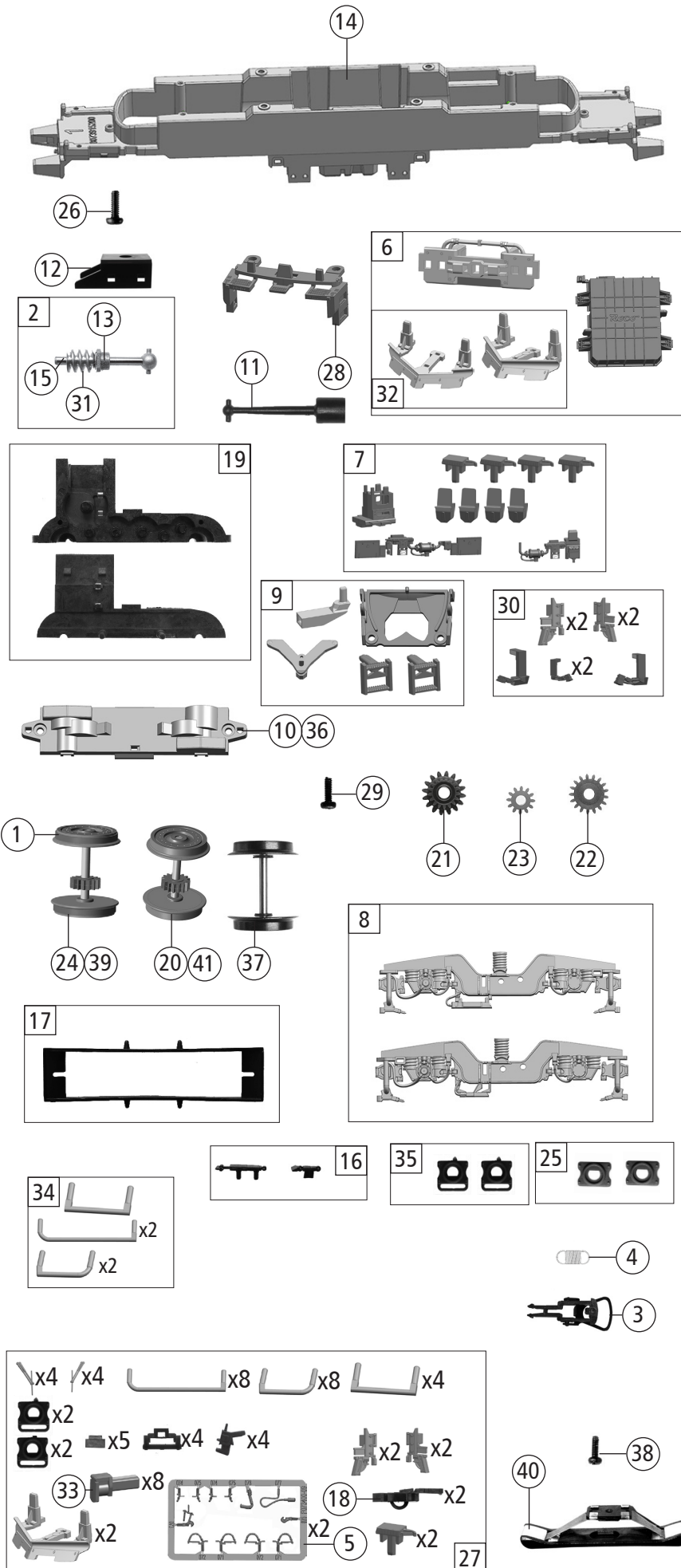


Pos. Nr. Pos.no.	Beschreibung Description	Art.-Nr. Art.no.	Preisgruppe Price bracket
1	Gehäuse kpl.Betr.Nr. 6383 204-5 Body compl. loco nr. 6383 204-5	149173	39
2	Antenne Antenna	141152	3
3	Dachbaugruppe kpl. Roof assy complete	146997	35
4	Stromabnehmer Typ 8 Pantograph	85488	23
5	GF-Schraube M2x5 mm Self-tapping screw	114966	3
6	Führerstand und Himmel Driver's cab and ceiling	141149	8
7	TS-Dachgitter Part set roof grid	141150	10
8	TS-Stirn + Seitenfenster Part set front+side window	141936	9
9	TS-Abdeckungen Part set covers	141137	4
10	TS-Lichtleiter und Scheinwerfer Part set light conductor and headlight	141148	14
11	Dachleitungen Roof wires	141157	8
12	Türgriff Door handrail	141154	4
13	TS-Wischer links und rechts,Horn Part set wiper left and right,signal horn	141155	6
14	Stromabnehmer SBB Pantograph	85400	19
15	Stromabnehmer Typ 8 Pantograph	85491	23
16	TS-Isolatoren Part set isolators	141156	5
17	Frontplatte Front plate	149174	8
18	Puffer eckig Rectangular buffer	122789	3
19	TS-Lautsprecherbox und Platten Part set loudspeaker box and plates	141139	5
20	SK-Schraube M1,6x5 mm SK-Screw	115317	4
21	Platine kpl.m.LED-Platine PCB complete with LED-PCB	145652	23
22	Brückenstecker Jumper	133241	10
23	Motor m. 2 Schwungm.+Kardansch. KM Motor with 2 flywheels and cardan reception	145556	25
24	Kardanschale kurz 1,5mm Cardan reception short	87129	4
25	Motordistanzplatte KM Motor spacer	145557	4
26	Motorkontaktfeder kurz Motor contact spring short	145561	4
27	Motordämpfer Motor silencer	113376	4
28	Motorkontaktfeder lang Motor contact spring long	145560	4
29	Lokführer Loco driver	110407	6
30	TS-Isolatoren Part set of isolators	141206	6
31	Antenne lang Antenna long	141200	3
32	Antenne kurz Antenna short	141151	3
33	Innenbeleuchtung Interior lighting	141659	4
34	Steckdose Socket	141163	3
35	TS-LZB Antennen Part set antenna	122803	6
36	TS-Flansch+Kabelbaum Part set-Flange+ wiring harness	147678	9
Sound			
37	Platine kpl.m.LED-Platine f. Sound PCB complete with LED-PCB f. Sound	145656	24
38	Lautsprecher Loudspeaker	129524	13
39	Sounddecoder Sound-decoder	147377	39

Änderungen in Konstruktion und Ausführung vorbehalten
We reserve the right to change the construction and specification



70687	ZSSK-Cargo	VECTRON	=	
70688			=	🔊
78688			~	🔊
Pos. Nr. Pos.no.	Beschreibung Description	Art.-Nr. Art.no.	Preisgruppe Price bracket	
1	Haftrings. 10Stk. 12,9-14,6 mm Traction tyre set,10 pcs.	40070	---	
2	Schneckensatz mit Kardankugel Set of worm gear incl. cardan ball	148576	13	
3	Standardkupplung Standard coupling	89246	6	
4	Zugfeder Draw spring	86208	3	
5	TS-Bremsschläuche und Zughaken Part set of brake tubes & coupling hooks	139832	7	
6	TS-Schienenräumer, Trafwanne Part set rail guard, transformer tub	141140	12	
7	TS-Sandkasten, Antenne Part set sand box, antenna	141144	7	
8	Drehgestellblende links und rechts Bogie left and right	141194	12	
9	TS-Kinematik und Deichsel Part set kinematics and drawbar	141136	8	
10	Getriebeboden Gear bottom	147620	7	
11	Kardanwelle Cardan shaft	108332	4	
12	Schneckendeckel Worm gear cover	122822	4	
13	Lager für Schneckenachse Bearing for worm gear axle	89749	6	
14	Grundrahmen Basic frame	141135	16	
15	Beilagscheibe Washer	86108	3	
16	TS-Blendensteckteile Set of cover plug-in parts	122956	5	
17	Kontakthalter mit Litzen Contact support with leads	137826	9	
18	Kurzkupplung-Vorentkupplung Short coupling- pre-uncoupling	115550	6	
19	Getriebebesatz 2-teilig Gear set 2-parts	147619	11	
20	Radsatz m. Zahnrad o. Haftring Wheelset w.gear wheel w/o traction tyre	141160	12	
21	Schnecken Zahnrad doppelt Z=16/17 Worm gear wheel double	86419	6	
22	Zahnrad Z=17 M=0,4 Gear wheel	86418	5	
23	Zahnrad Z=12 M=0,4 Gear wheel	94953	3	
24	Radsatz m.2 Haftringen m. Zahnrad Wheelset w.2 traction tyres w.gear wheel	141161	13	
25	Pufferflansch links und rechts Buffer flange left and right	136487	5	
26	GF-Schraube M2x6 mm Self-tapping screw	114828	3	
27	Zurüstbeutel Bag of accessories	149175	19	
28	Schürze Skirt	149172	6	
29	GF-Schraube M1,6x4 mm Self-tapping screw	114850	3	
30	TS-Antennen, Flansch Part set -Antenna, flange	146345	9	
31	Schnecke Wormgear	86704	6	
32	Schienenräumer Betrieb+Vitrine Railguard open+closed	149171	11	
33	UIC-Dose UIC-Socket	141559	3	
34	TS-Griffe Part set handles	142219	6	
35	Pufferflansch links und rechts Vitrine Buffer flange left and right	141162	4	
AC-Wechselstrom				
36	Getriebeboden AC Gear bottom AC	130040	8	
37	Radsatz o. Haftring o. Zahnrad AC Wheelset w/o traction tyre w/o gear wheel AC	141242	11	
38	Schraube M1,5x5 mm Screw	108137	3	
39	Radsatz m.2 Haftringen m. Zahnrad AC Wheelset w.2 traction tyres w.gear wheel AC	141168	13	
40	Schleifer 42 mm Center pick-up	86030	14	
41	Radsatz m. Zahnrad o. Haftring AC Wheelset w.gear wheel w/o traction tyre AC	141167	12	

Ersatzteile erhalten Sie direkt unter www.roco.cc, bei Ihrem Fachhändler.
Spare parts can be ordered directly at www.roco.cc and from your local dealer.